

TAKEUCHI®

GRAAFMACHINE TB2150R Monoboom & Two Piece Boom



OVER TAKEUCHI

Takeuchi is de absolute top in mini- en midgravers en rupsladers. Wereldleider in innovatie, duurzaamheid en kwaliteit. Vakmensen over de hele wereld vertrouwen blind op onze machines. Daarom maken we grondverzetmachines die altijd blijven doorgaan. 100% betrouwbaar en onverwoestbaar. De lange levensduur en hoge restwaarde zorgen ervoor dat elke Takeuchi zichzelf dubbel en dwars terugverdient.

ONZE PRESTATIE-BELOFTEN

- **HOGE PRODUCTIVITEIT** door een optimale samenwerking tussen de motor en het hydraulisch systeem.
- **BREED INZETBAAR** als werktuigdrager voor veel toepassingen.
- **VERLENGSTUK VAN DE PROFESSIONAL** door gebruiksvriendelijke aansturing.
- **INNOVATIEVE PRODUCTEN EN SERVICES** door permanente doorontwikkeling - rekening houdend met de toekomstige normen.
- **LAGE TOTAL COST OF OWNERSHIP** door machine ontwikkeling met het oog op duurzaamheid en hoge kwaliteit.

SUCCEsverhaal

Het succesverhaal van Takeuchi begon met de oprichting in 1963 en vooral met de uitvinding in 1970 van de eerste minigraafmachine wereldwijd. Takeuchi is het resultaat van ruim 50 jaar innovatie en continue doorontwikkeling. Voor de Benelux vertalen we hoogstaande Japanse technologie naar oplossingen en mogelijkheden die in jouw werkgebied het beste presteren.

Al onze machines zijn ontworpen met de mens als uitgangspunt. Krachtig, comfortabel en intuïtief – een verlengstuk van de professional. Alles werkt precies zoals je wilt dat het werkt. Daarnaast zijn er talloze uitbreidingen en maatwerkmogelijkheden.

VOORDELEN VAN HET TAKEUCHI ONTWERP

- **INTUÏTIEVE BEDIENING** door hoogwaardige, perfect op elkaar afgestemde hydraulische componenten.
- **ERGONOMISCHE CABINE** van hoogstaand niveau voor optimaal werkcomfort voor de machinist.
- **DEGELIJKE OPBOUW** door gebruik van hoogwaardig staal in plaats van kunststof.
- **JAPANSE KWALITEIT** de machines worden gebouwd met de beste materialen en een enorme zorgvuldigheid waardoor ze altijd betrouwbaar inzetbaar zijn.

Altijd voorzien van service en ondersteuning door gedreven importeurs die de wereldwijde reputatie van Takeuchi echt onverwoestbaar maken.



1963

Oprichting van het bedrijf door Akio Takeuchi

1970

Introductie eerste compacte graafmachine wereldwijd: de TB1000

1986

Introductie eerste Track Loader wereldwijd: de TL10

1994

Productie van de eerste Takeuchi binnendraaier

1997

Start van de samenwerking met Takeuchi Benelux

2006

Voltooiing Parts Center in Murakami

2013

50 jaar Takeuchi

TB2150R: KRACHTIGE GRAAFMACHINE MET FIXED BOOM

De TB2150R behoort tot de grootste, meest krachtige graafmachines in de Takeuchi lijn. Een verrassend gegeven is dat ze tevens behoren tot de meest compacte 15 tonners die in de markt beschikbaar zijn.

DE BELANGRIJKSTE HIGHLIGHTS

- **FIXED BOOM** – een vaste giek naast de cabine waardoor de bovenwagen van de TB2150R erg compact is. Hierdoor is de graafmachine enorm flexibel inzetbaar op alle werkterreinen.
- **KRACHTIGE PERFORMANCE** en groot hijsvermogen door stabiele constructie.
- **MAXIMALE FLEXIBILITEIT** door de keuze uit twee giekvarianten: Monoboomb of Two Piece Boom.
- **PERFECT ZICHT RONDONOM** door achteruitkijkcamera en een camera aan de rechterzijde op de bovenwagen -in combinatie met een doorlopende zijruit aan de rechterzijde van de cabine.
- **FLEXIBELE INZET** door drie hydraulische extra functies.
- **LITERS ÉN DRUK INSTELBAAR** vanuit de cabine voor de eerste en tweede extra hydraulische functies.
- **UITGERUST MET DOZERBLAD** in combinatie met fixed boom – uniek in de 15 tons klasse.
- **LEVERBAAR OP RUBBER ÉN STAAL** waardoor je de machine optimaal kunt voorbereiden voor de gewenste werkzaamheden.
- **ZEER COMFORTABELE LUCHTGEVEERDE STOEL** met verwarming en de mogelijkheid tot gewichtinstelling.
- **TRILLINGSVRIJE CABINE** waardoor de machinist zich optimaal kan concentreren op zijn werkzaamheden.
- **AANGENAAM WERKKLIMAAT** door automatische airconditioning.
- **ROBUUST UITGEVOERDE ACHTERZIJDE** door hoog opgetrokken contraballast in combinatie met hoogwaardige stalen kappen.
- **VOLLEDIGE CONTROLE** door Takeuchi Fleet Management systeem.

De TB2150R is verder leverbaar met twee verschillende giek uitvoeringen: Monoboomb en Two Piece Boom. Ook is de graafmachine zowel leverbaar op staal als op rubber. Kijk op de pagina met uitvoeringsopties voor meer informatie over de verschillen tussen deze uitvoeringen.



2014
250.000^e
graafmachine
loopt van de
band

2019
Introductie
van het eerste
model van de
3 serie: de
TB370

2021
Opening
centraal
Europees
magazijn in
Nijmegen

UITRUSTING

OPTIMALE INZETBAARHEID: DE HYDRAULISCHE FUNCTIES VOOR UITRUSTINGSSTUKKEN

Efficiënt werken is van belang, daarom hebben we de TB2150R van een aantal kwaliteiten voorzien:

- **VEELVULDIGE TOEPASSINGSMOGELIJKHEDEN** door drie extra hydraulische functies.
- **OPTIMALE FLEXIBILITEIT** door het instelbare olie-volume van de eerste en de tweede extra hydraulische functie. Het debiet en de druk kan snel aangepast worden vanuit de cabine, per gebruikt uitrustingsstuk.

Voor de eerste extra hydraulische functie is een debiet van 224 l/min beschikbaar. Op die manier kunt u probleemloos uitrustingsstukken gebruiken die een hoog oliedebiet (high-flow) vereisen, bijv. een boomstronkfrees of een sloophamer.

VEILIGHEID BOVEN ALLES: DE HIJSTOEPASSING

Bij dagelijkse werkzaamheden worden er hoge eisen gesteld aan de hedendaagse bouwmachines. De TB2150R is standaard uitgerust met:

- **VEILIGE HIJSTOEPASSING** door standaard slangbreukbeveiligingsventielen op de hef- en armcilinder en een akoestische overbelastingswaarschuwing op de hefcilinder. Bij de TB2150R Two Piece Boom is er ook een slangbreukbeveiligingsventiel aangebracht op de verstelcilinder.
- **EXTRA BEVEILIGING** door gecertificeerde lasthaak op de hydraulische snelwissel.
- **STABIEL HIJSEN MOGELIJK** door extra sterk gedimensioneerde pennen en bussen.

De machine wordt geleverd volgens de EN-norm: EN 474-5:2006+A2:2012. Dit betekent dat deze voldoet aan de wettelijke veiligheidseisen.

De TB2150R heeft een uitgebalanceerd vermogensgeregeld hydraulisch systeem wat de volgende voordelen biedt:

- **LAAG BRANDSTOFVERBRUIK EN LAAG GELUIDSNIVEAU** door auto decel en ECO-modus.
- **OPTIMALE AANSTURING** door fijngevoelige proportionele bediening.
- **IDEALE WERKCYCLUS** door een gelijkmatige olieverdeling over de diverse hydraulische functies.

De TB2150R is leverbaar met twee giekvarianten: Monoboorn en Two Piece Boom. De TB2150R Two Piece Boom is uitgerust met één verstelcilinder.



UITRUSTING



2

ROBUUST IN GEBRUIK: HET DOZERBLAD

De TB2150R is standaard uitgerust met een dozerblad ofwel nivelleerblad, wat vrij uniek is in de 15 tons klasse. Het dozerblad bestaat uit hoogwaardig staal, wat zorgt voor een hoge stabiliteit. Het is een ideaal hulpmiddel voor werkzaamheden zoals nivelleren.



3

MINIMALE UITVAL: RIJWERK

De hoogstaande kwaliteit van het rijwerk biedt meerdere voordelen:

- TRILLINGSARM RIJDEN door 'short pitch' rubbertracks en onderrollen met drie flenzen.
- DIVERSE KEUZEMOGELIJKHEDEN in rijwerk uitvoering. De TB2150R is zowel leverbaar op rubber als op staal.
- RIJWERKDELEN VAN TOPKWALITEIT zorgen voor een prima rijcomfort en lange levensduur van de componenten.
- VEILIG TRANSPORT door vier sjorogen aan de onderwagen waarmee de machine eenvoudig kan worden vastgezet.



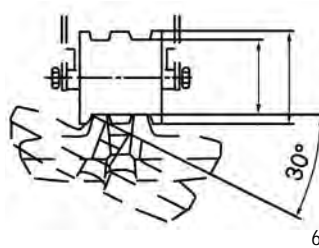
4

RUBBEREN BLOKKEN OP
STALEN PLATEN



5

STALEN RIJWERK



6

OPTIMALE
TRACKGELEIDING



7

ONDERROLLEN MET
DRIE FLENZEN

MOTOR EN ONDERHOUD

OPTIMALE TOEGANG: ONDERHOUD

Bij het uitvoeren van onderhoud profiteer je van de doordachte constructie van de TB2150R:

- **GOEDE TOEGANKELIJKHEID** tot alle componenten van de motor en hydraulisch systeem. Ondanks de compacte bouw van deze machine zijn alle noodzakelijke servicepunten toch goed bereikbaar.
- **AANGENAAM TANKEN** door brandstofvulpomp met automatische uitschakeling.



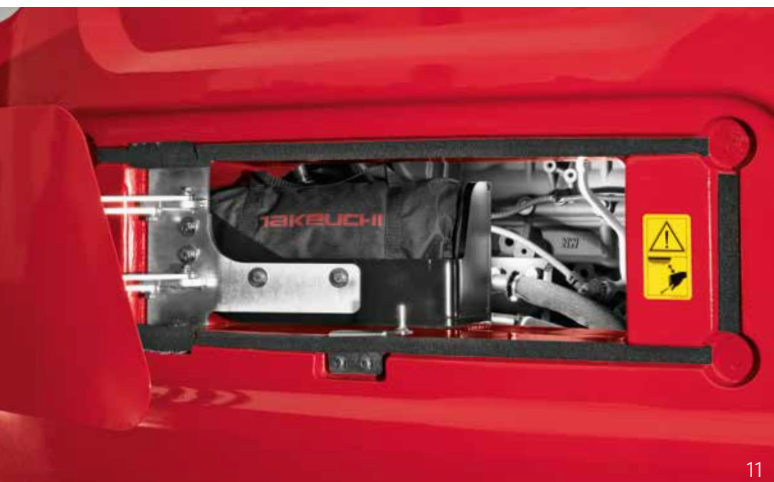
ZUIVERE PRESTATIES: MOTOR EN UITLAAT



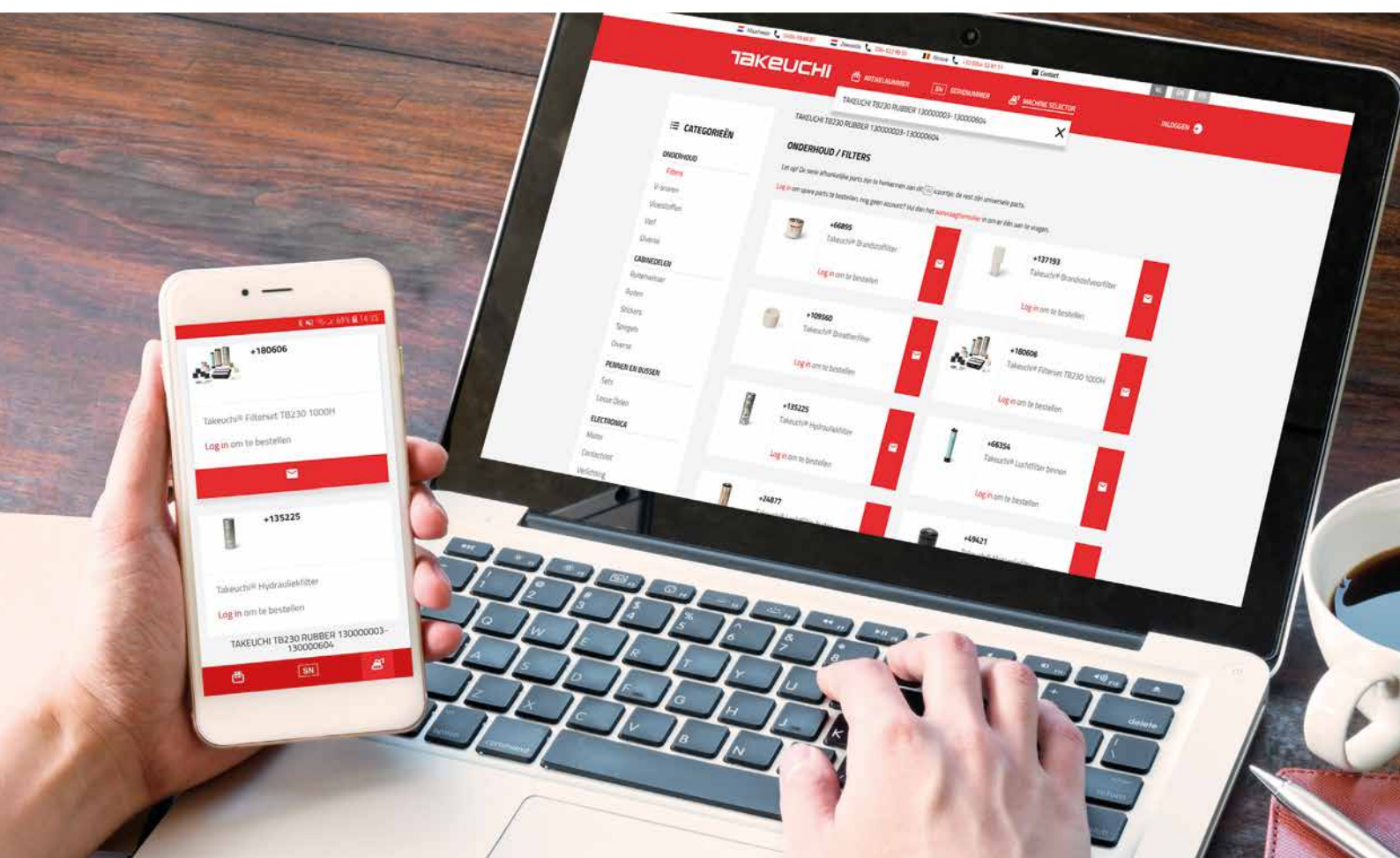
De TB2150R beschikt over een krachtige EU Stage 5 motor met common-rail-systeem met een vermogen van 85 kW. Hiermee kun je krachtig werken en je brandstofverbruik beperken:

- **VOLDOET AAN EMISSIE-EISEN** met dieseloxydatiekatalysator (DOC), SCR (AdBlue) en actieve dieselpartikelfilter voor de uitlaatgasreiniging.
- **MAXIMAAL HYDRAULISCH VERMOGEN** door powermodus PWR (enkel nodig bij uitzonderlijk zware omstandigheden).
- **MILIEUVRIENDELIJKE WERKING EN LAAG GELUIDSNIVEAU** door ECO-modus.

De naar boven geïnstalleerde uitlaat voorkomt beschadiging van muren of hekken en zorgt ervoor dat de personen die in de omgeving van de machine werken geen hinder ondervinden van de uitlaatgassen.



TAKEUCHI®



**Bestel uw Takeuchi onderdelen
vanaf nu eenvoudig online!**

www.takeuchibenelux.com/shop



CABINE



13

MET SPEELS GEMAK: DE BEDIENINGSELEMENTEN

Bij de TB2150R werd bijzonder veel aandacht besteed aan het bedieningscomfort:

- **HOOG ERGONOMISCH NIVEAU** door optimaal gepositioneerde joysticks met geïntegreerde bedieningsmogelijkheden voor de extra hydraulische functies.
- **INTUÏTIEVE BEDIENING** door proportionele aansturing van de extra hydraulische functies.
- **IN DE HOOGTE VERSTELBARE ARMLEUNINGEN** met geïntegreerde toerentalregeling.



14

TOTAALOVERZICHT: HET LCD-KLEURENSCHERM

Alle actuele machine informatie vind je terug op het hoofdbeeldscherm. Ook de ingestelde liters en de druk voor de eerste en tweede hydraulische functie kun je hier raadplegen en aanpassen. Het lcd-scherm werd geoptimaliseerd om de bediening nog verder te vereenvoudigen:

- **UITSTEKENDE LEESBAARHEID** door dag/nacht-design.
- **SNEL OVERZICHT** door begrijpelijke symbolen en duidelijke opbouw.
- **HOOG BEDIENINGSCOMFORT** door innovatieve instellingsmenu's.
- **WISSELEN TUSSEN CAMERA'S** in weergave op het scherm is eenvoudig te selecteren.



15



16



17



18

COMFORTZONE: DE BESTUURDERSCABINE

De ruime comfortabele cabine met hoge zitpositie biedt een uitstekend zicht rondom. Bovendien geniet je ook van andere voordelen:

- **ERGONOMISCH ZITCOMFORT** dankzij de aangename, luchtgeveerde stoel. Deze is uitgerust met zes instelmogelijkheden, stoelverwarming en hoofdsteun.
- **OPTIMALE KLIMAATBEHEERSING** door standaard automatische airconditioning.
- **EENVOUDIG KANTELBARE VOORRUIT** met behulp van ondersteunende gasdrukveren.
- **PERFECT ZICHT** door ingebouwde achteruitkijkcamera en camera aan de rechterzijde op de bovenwagen.
- **VERDERE VOORZIENINGEN** zoals AM/FM-radio met bluetooth en AUX-ingang voor mp3-speler, en ruimte & stroomvoorziening voor een koelbox achter de bestuurdersstoel.



19

TAKEUCHI FLEET MANAGEMENT (TFM)

JOUW MACHINES ALTIJD BINNEN HANDBEREIK

Of het nu vanaf de PC is op kantoor of onderweg met de tablet of smartphone, met Takeuchi Fleet Management (TFM) is jouw machine altijd binnen handbereik. Via de online TFM portal kun je op elk moment de real-time machinegegevens inzien – wanneer je machine aan het werk is, vindt er iedere 15 minuten een data transfer plaats, hierdoor weet je te allen tijde hoe de machine presteert. Op deze manier kun je stilstand minimaliseren en kostbare service oproepen voorkomen. Ook kan je in de online TFM portal exact zien op welke locatie jouw machine aan het werk is en of deze op een duurzame en efficiënte manier wordt ingezet.

Je kunt het TFM systeem kosteloos laten activeren door Takeuchi Benelux of de Takeuchi wederverkoper. Het gebruik is de eerste 5 jaar geheel gratis.

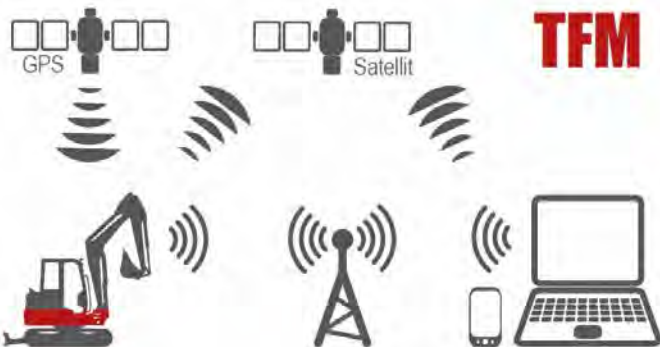


20

COÖRDINEER JE GEHELE MACHINEVLOOT

Beschik je over een grotere machinevloot? Dan is de TFM portal ideaal voor logistiek en gepland onderhoud. Ook voor machines die nog niet zijn uitgerust met TFM is er een oplossing bedacht - hiervoor is een opbouwkit beschikbaar die verkrijgbaar is bij je Takeuchi wederverkoper.

MEER INFO? BEKIJK DE INSTRUCTIEVIDEO VIA DE WEBPAGINA:
WWW.TAKEUCHIBENELUX.COM/TFM



Door TFM werk je:

- **KOSTENVERLAGEND** – je kunt notificaties instellen zodat je meldingen ontvangt wanneer er iets dreigt mis te gaan of wanneer onderhoud noodzakelijk is. Zo kun je tijdig ingrijpen en onnodige reparatiekosten voorkomen.
- **EFFICIËNTER** – vergelijk de gegevens van het brandstofverbruik, de draaiuren, motorbelasting en het toerental en haal het meeste uit jouw machines.
- **VEILIGER** – middels GPS tracking zie je altijd waar jouw machine aan het werk is en kun je ingrijpen in geval van misbruik of diefstal.



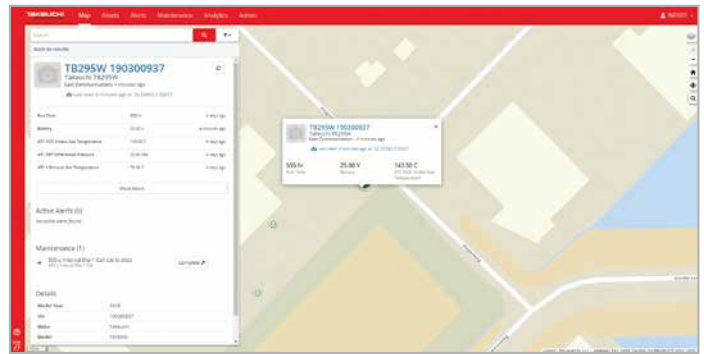
21

Machine	Soort O&M	Type	Levensduur	Nieuw O&M	Acties
1	Wisselen olie	1000 uur	1000 uur	1000 uur	Acties
2	Wisselen olie	1000 uur	1000 uur	1000 uur	Acties
3	Wisselen olie	1000 uur	1000 uur	1000 uur	Acties
4	Wisselen olie	1000 uur	1000 uur	1000 uur	Acties
5	Wisselen olie	1000 uur	1000 uur	1000 uur	Acties

22

HULP OP AFSTAND

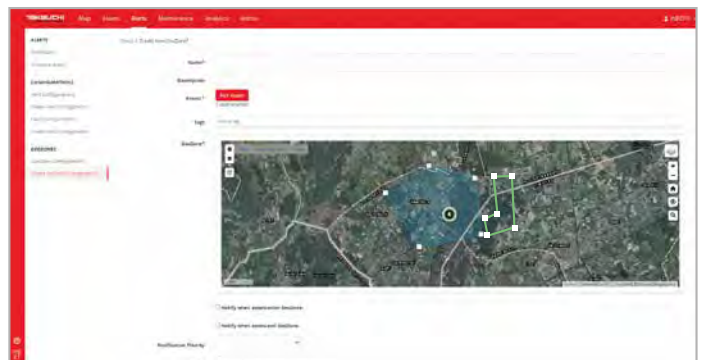
- Bij storingen kan de technische dienst met behulp van de TFM portal het probleem makkelijker identificeren.
- Daardoor zijn ze in staat om op afstand te assisteren en is het niet altijd noodzakelijk om een servicemonteur in te schakelen.
- Is dit toch nodig, dan kan hij de storing gerichter onderzoeken en direct de juiste onderdelen en gereedschappen meebrengen.



23



24



25

UITRUSTING TB2150R MONOBOOM & TWO PIECE BOOM

WERKUITRUSTING

- Eerste, tweede en derde extra hydraulische functies zijn aangebracht op de lepelsteel
- De eerste en tweede hydraulische functies zijn proportioneel aangestuurd
- De eerste hydraulische functie heeft een modus voor continue aansturing (A-kant)
- De derde hydraulische functie wordt standaard gebruikt voor de hydraulische snelwissel
- Automatisch drukloos maken van de extra hydraulische functies
- Hogedrukafsluitkranen voor de extra hydraulische functies
- 6 LED-werklampen en 2 LED waarschuwingsslampen
- Slangbreukbeveiligingsventielen op arm- en hefcilinder, akoestische overbelasting waarschuwing op hefcilinder
- Slangbreukbeveiligingsventielen op verstelcilinder (enkel Two Piece Boom)
- Achteruitkijkcamera
- Camera aan rechterzijde op de bovenwagen
- Extra zwaar contraballast
- Takeuchi Fleet management (TFM)

DOZERBLAD

- Sjorogen

RIJWERK

- 'Short pitch' rubbertracks of stalen rijwerk
- Onderrollen met drie flenzen
- Twee bovenrollen per kant
- Kettinggeleiders
- Sjorogen voor eenvoudig vastzetten tijdens transport
- Rijmotoren met rem (automatisch)
- Rijsnelheid automaat

MOTOR/HYDRAULIEK

- Motor voldoet aan emissienorm EU Stage V
- Standaard powermodus PWR
- Elektrische brandstofpomp
- Hydraulisch aangedreven ventilator t.b.v. motorkoeling
- Auto decel
- Olie-/waterkoeler met hoge capaciteit
- Automatische zwenkrem
- Gereedschapset en vetspuit
- Automatische brandstoftank ontluchting
- Automatisch drukloos maken van de extra hydraulische functies
- Voorspanventiel HD-tank incl. filter

CABINE

- Zeer ruime cabine
- Comfortabele stoel met luchtvering, hoge rugleuning, hoofdsteun en stoelverwarming
- Hydraulisch voorgestuurde rijbedieningshendel
- Climate control
- Kantelbare voornuit met 2 gasdrukveren
- Radio met AUX-ingang, Bluetooth en USB
- Bekerhouder



UITVOERINGSOPTIES TB2150R



De uitrusting is afhankelijk van machine uitvoering die u kiest:

Opties	Mono-boom op rubber	Mono-boom op staal	Two Piece op rubber	Two Piece op staal
Rubbertracks	✓		✓	
Stalen kettingen met rupsplaten van 700 mm		✓		✓
Kettinggeleiders		✓		✓
Driedelige giek			✓	✓
Slangbreuk beveiligingsventiel verstelcilinders			✓	✓

MEEST GEKOZEN OPBOUWOPTIES

- Drukloze retour met minimale tegendruk
- Maaikorf-functie
- Snelkoppelingen t.b.v. aansluiten uitrustingsstukken
- Cabine afdichten voor overdruk
- Centraal vetsmeersysteem
- Opbergkist links voor tegen cabine
- Zonnekap
- Opstaprooster
- Machine in bedrijfskleur spuiten
- Verduisterde ruiten

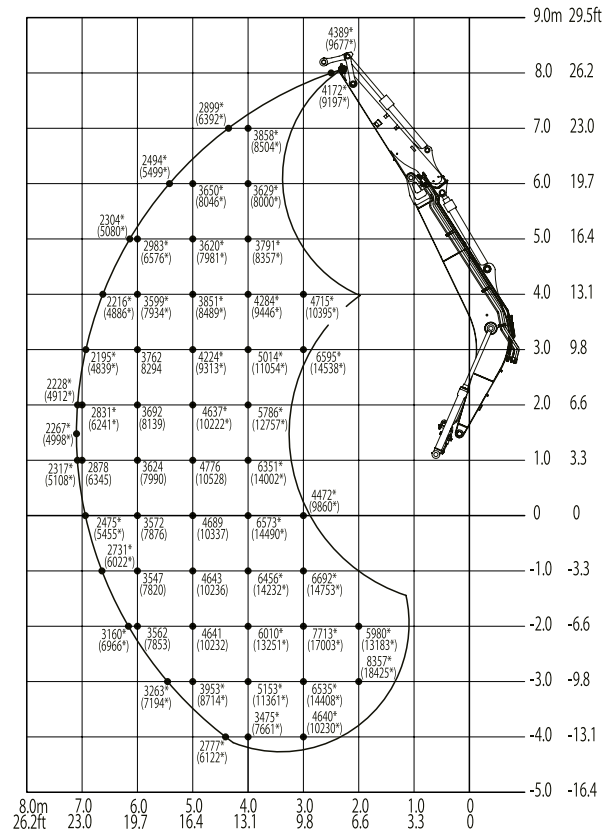
MACHINISTEN PAKKET

- Extra zwaailamp
- 4 LED lampen aan voorzijde cabine
- Zonnekap
- 4 flitslampen rondom machine

HIJSLAST TABEL

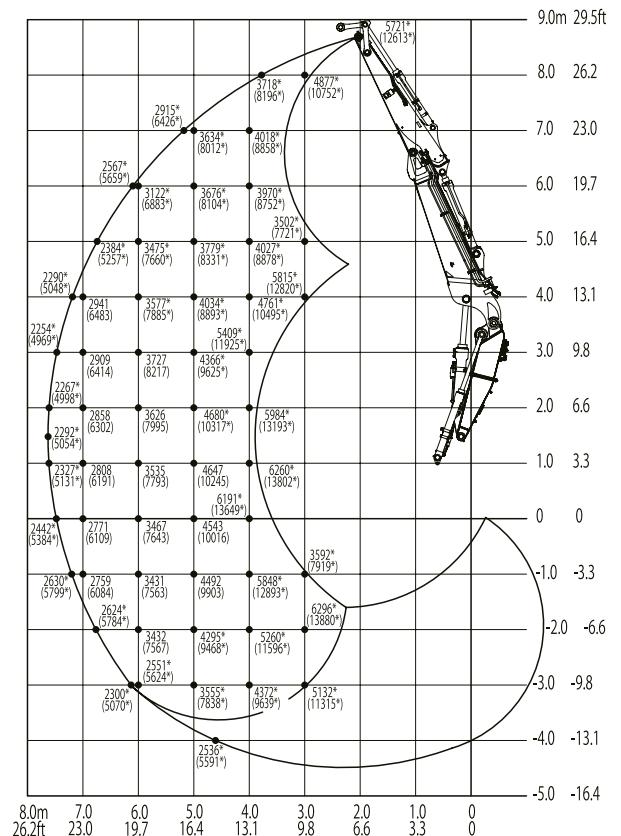
MONOBOOM

NAAR VOREN, DOZERBLAD OPGETILD



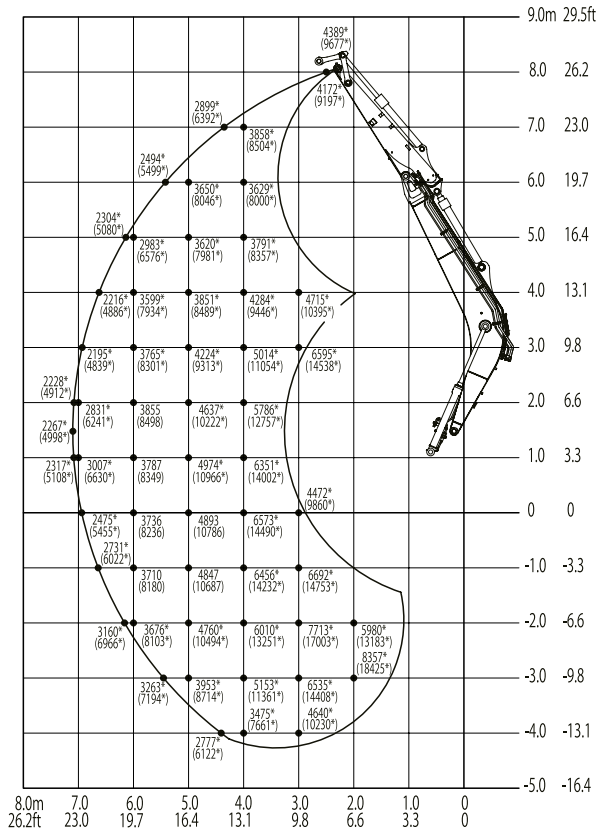
TWO PIECE BOOM

NAAR VOREN, DOZERBLAD OPGETILD

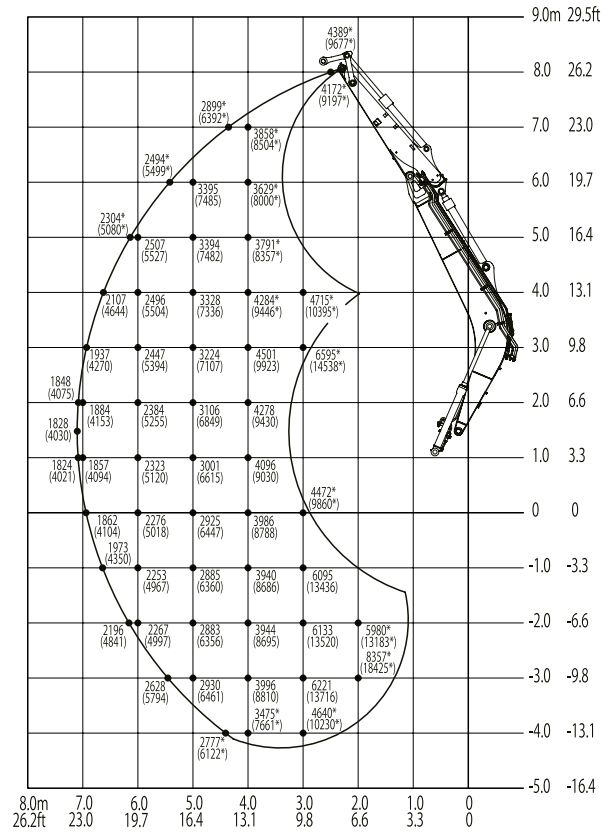


De hijslasten in de grafieken bedragen tot 87% van de hydraulische heflast resp. tot 75% van de kiplast. De waarden zijn vermeld in kilogram. Technische wijzigingen voorbehouden.

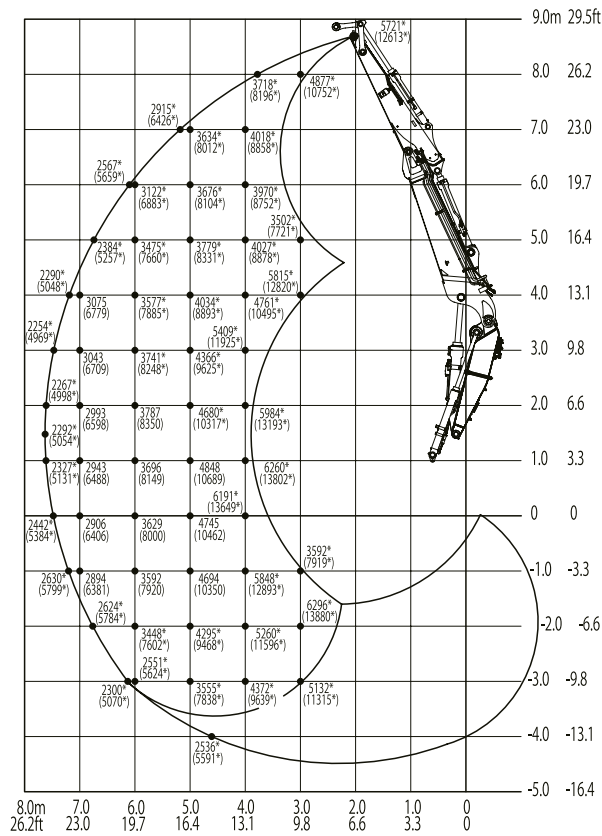
NAAR ACHTEREN



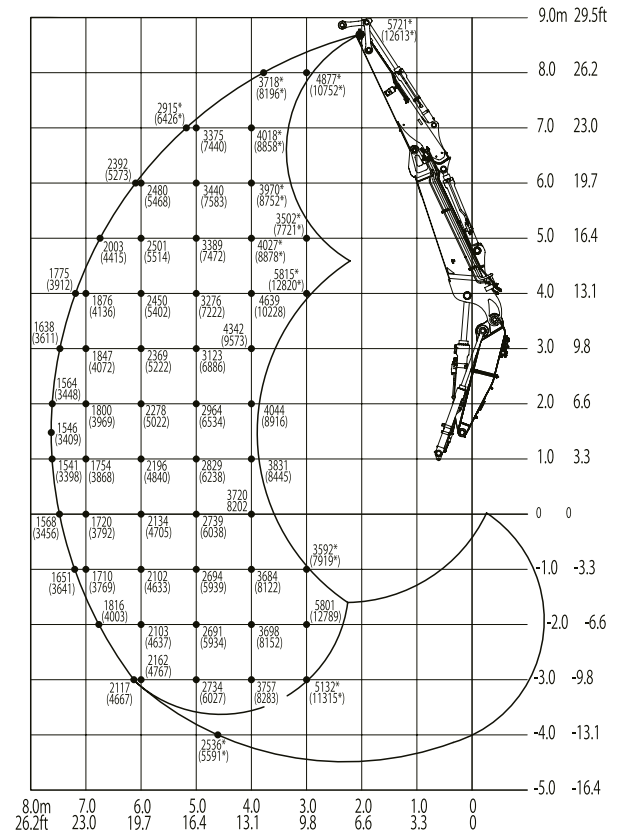
NAAR DE ZIJKANT



NAAR ACHTEREN



NAAR DE ZIJKANT



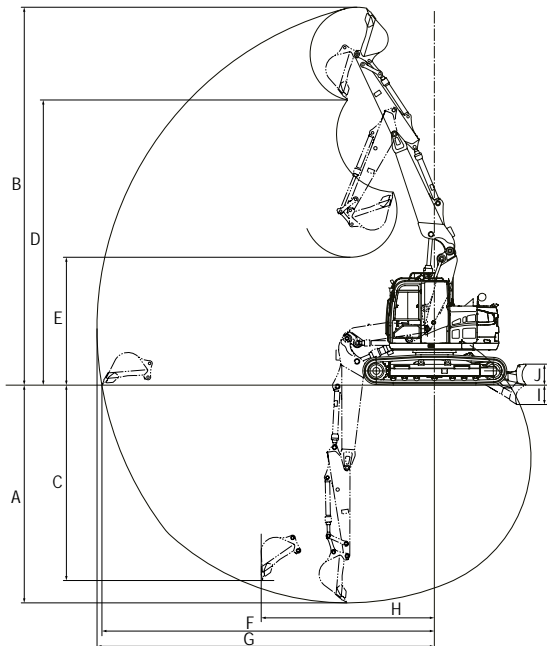
TECHNISCHE GEGEVENS TB2150R MONOBOOM & TWO PIECE BOOM

TECHNISCHE SPECIFICATIES		MONO	TWO PIECE
Machiegewicht	kg	15400	16050
Bodemdruk	kg/cm ²	Rubber 0,45/Staal 0,33	Rubber 0,47/Staal 0,34
Geluidsniveau LwA	dB(A)	99	99
Geluidsniveau LpA	dB(A)	74	74
Zwensnelheid	T/min	11	11
Rijsnelheid 1	km/u	Rubber 2,9 / Staal 2,7	Rubber 2,9 / Staal 2,7
Rijsnelheid 2	km/u	Rubber 5,5 / Staal 5,1	Rubber 5,5 / Staal 5,1
Max. hellingshoek	Graden	35	35

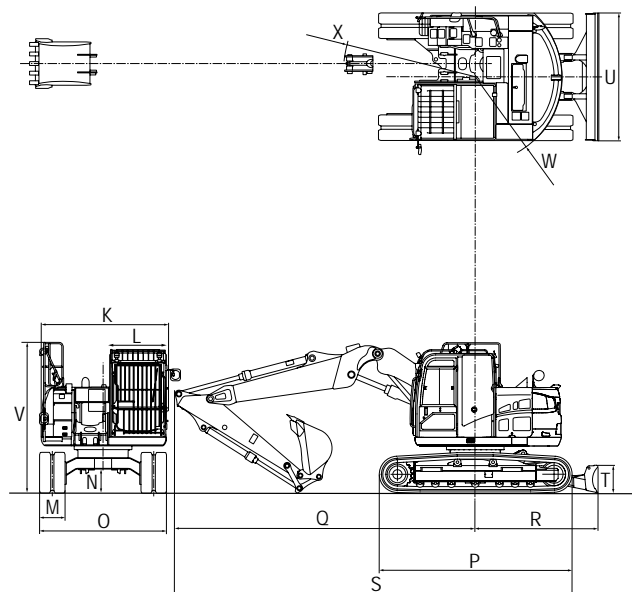
MOTOR		MONO- & TWO PIECE BOOM	
Type		TCD3.6L4 (EU STAGE V)	
Vermogen ISO 14396	kW/PK	85,0/115,6	
Toerental	T/min	2000	
Cilinderinhoud	cm ³	3621	
Aantal cilinders	Stuks	4	
Koelwater	L	27	
Motorolie	L	10	
Inhoud brandstoftank	L	221	

HYDRAULISCH SYSTEEM		MONO- & TWO PIECE BOOM	
Hoofdpomp		2 x vermogensgeregelde hydrauliekpomp + 2 x tandwielpomp	
Max. capaciteit (max. druk P1)	L/min (MPa)	112,0 (34,3)	
Max. capaciteit (max. druk P2)	L/min (MPa)	112,0 (34,3)	
Max. capaciteit (max. druk P3)	L/min (MPa)	20,0 (3,9)	
Max. capaciteit (max. druk P4)	L/min (MPa)	54,8 (23,6)	
1e extra hydraulische functie	L/min (MPa)	224 (27,5)	
2e extra hydraulische functie	L/min (MPa)	54,8 (23,6)	
3e extra hydraulische functie links en rechts	L/min (MPa)	20,0 (3,9)/54,8 (23,6)	
Inhoud hydraulische tank	L	102	

Technische wijzigingen voorbehouden.



AFMETINGEN		MONO	TWO PIECE
Max. graafdiepte	A mm	5530	5750
Max. graafhoogte	B mm	9270	9895
Max. verticale graafdiepte	C mm	5025	5160
Max. storthoogte	D mm	6815	7460
Min. storthoogte	E mm	2720	3330
Max. bereik op maaiveldhoogte	F mm	8195	8730
Max. graafradius	G mm	8380	8860
Max. verticale graafradius	H mm	4915	4915
Max. daaldiepte dozerblad	I mm	545	545
Max. hefhoogte dozerblad	J mm	510	510
Breedte bovenwagen	K mm	2500	2500
Breedte cabine	L mm	1110	1110
Trackbreedte	M mm	Rubber 500 / Staal 700	Rubber 500 / Staal 700
Vrije ruimte onderwagen	N mm	445	445
Breedte onderwagen	O mm	Rubber 2490 / Staal 2690	Rubber 2490 / Staal 2690
Totale lengte rijwerk	P mm	3750	3750
Giek afstand tot hart draaikrans	Q mm	5580	5580
Dozerblad afstand tot hart draaikrans	R mm	2395	2395
Transportlengte, dozerblad aan achterzijde	S mm	7470	7785
Hoogte dozerblad	T mm	550	550
Breedte dozerblad	U mm	Rubber 2490 / Staal 2690	Rubber 2490 / Staal 2690
Transporthoogte	V mm	2950	2950
Zwenkradius achter	W mm	1700	1700
Zwenkradius voorzijde	X mm	2360	2590



TAKEUCHI

Vestiging Maarheeze | Tel. +31 (0)495 – 596666
 Vestiging Zeewolde | Tel. +31 (0)36 – 5229955
 Vestiging Ninove | Tel. +32 (0)54 – 338111
www.takeuchibenelux.com