

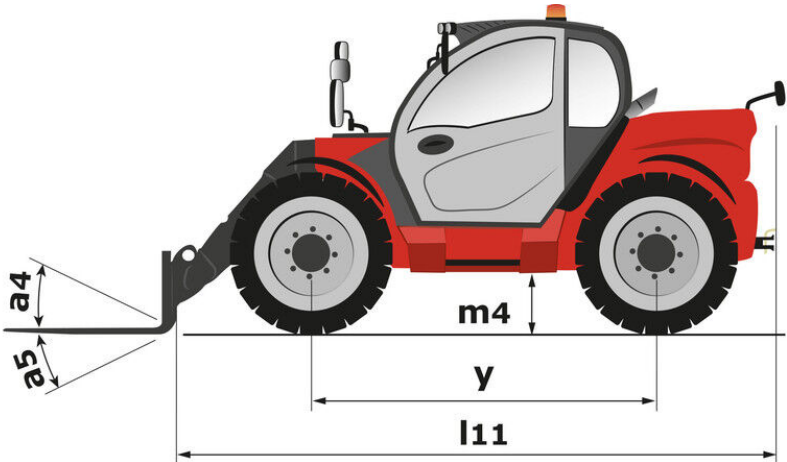
Technische fiche :

MLT 1041-145 PS+L



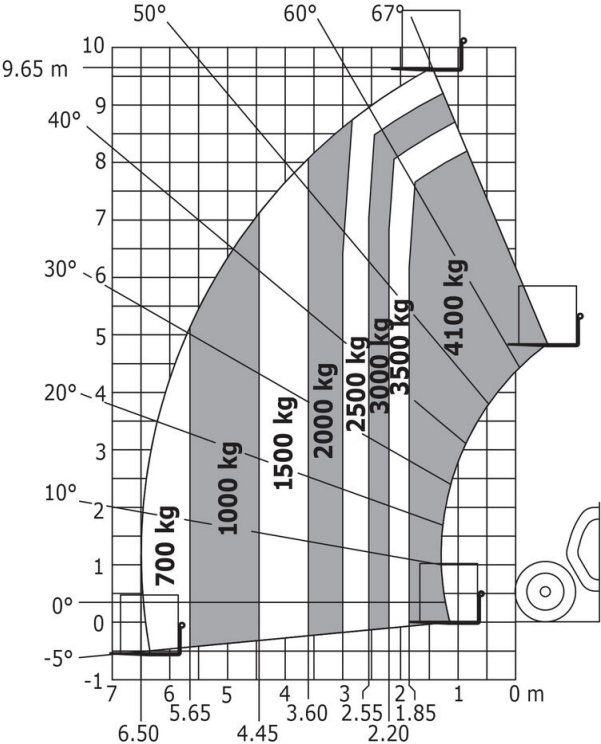
| Capacities | | Metrisch |
|---|-----|--|
| Max. capacity | Q | 4100 kg |
| Max. lifting height | h3 | 9.65 m |
| Max. outreach | r1 | 6.50 m |
| Reach at max. height | | 1.50 m |
| Breakout force with bucket | | 5043 daN |
| Weight and dimensions | | |
| Unladen weight (with forks) | | 9690 kg |
| Ground clearance | m4 | 0.43 m |
| Wheelbase | y | 2.88 m |
| Overall length to carriage (with hitch) | l11 | 5.20 m |
| Front overhang | | 1.30 m |
| Overall width | b1 | 2.39 m |
| Overall cab width | b4 | 0.99 m |
| Overall height | h17 | 2.42 m |
| Tilt-down angle | a5 | 135 ° |
| Tilt-up angle | a4 | 12 ° |
| External turning radius (over tyres) | Wa1 | 3.74 m |
| Standard tyres | | Michelin - XMCL - 460/70 R24 159A8 |
| Drive wheels (front / rear) | | 2 / 2 |
| Steering wheels (front / rear) | | 2 / 2 |
| Frame levelling corrector | a9 | 7 ° |
| Performances | | |
| Lifting | | 6.60 s |
| Lowering | | 4.70 s |
| Extension | | 9.50 s |
| Retraction | | 6.90 s |
| Crowd | | 3.70 s |
| Dump | | 2.80 s |
| Engine | | |
| Engine brand | | Yanmar |
| Engine norm | | Stage V / Tier 4 Final |
| Engine model | | 4TN107FHT5SMUF |
| Number of cylinders - Capacity of cylinders | | 4 - 4567 cm ³ |
| I.C. Engine power rating / Power (kW) | | 141 Hp / 105 kW |
| Max. torque / Engine rotation | | 602 Nm @1500 rpm |
| Drawbar pull (Laden) | | 9130 daN |
| Reversible fan | | Standard |
| Engine cooling system | | 4 radiators (water + intercooler + hydraulic oil + transmission oil) |
| Transmission | | |
| Transmission type | | Torque Converter with powershift |
| Gearbox | | M-Shift |
| Number of gears (forward / reverse) | | 5 / 3 |
| Max. travel speed (may vary according to applicable regulations) | | 40 km/h |
| Differential lock | | Limited slip differential on front & rear axles |
| Parking brake | | Automatic negative parking brake |
| Service brake | | Oil-immersed multi-discs braking on front & rear axles |
| Hydraulics | | |
| Hydraulic pump type | | Load sensing pump |
| Hydraulic flow - Pressure | | 200 l/min - 270 Bar |
| Flow sharing distributor | | Standard |
| Tank capacities | | |
| Hydraulic oil | | 141 l |
| Fuel tank | | 142 l |
| Diesel Exhaust fluid (AdBlue® type) | | 21.50 l |
| Noise and vibration | | |
| Noise at driving position (LpA) tested following NF EN 12053 norm | | 69 dB |
| Environmental noise (LWA) | | 105 dB |
| Vibration to whole hand/arm | | < 2.50 m/s ² |
| Miscellaneous | | |
| Tractor homologation | | Tractor homologation |
| Safety cab homologation | | ROPS - FOPS cab (level 2) |
| Controls | | JSM |

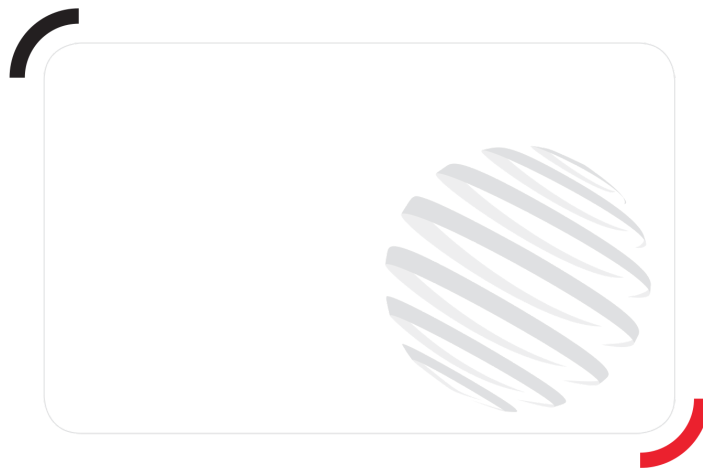
MLT 1041-145 PS+L - Tekening met afmetingen



MLT 1041-145 PS+L - Lastendiagram

Rough terrain load chart (EN 1459 B) Metric





 **MANITOU**
HANDLING YOUR WORLD

Siège Social

430 rue de l'Aubinière - 44150 Ancenis Cedex - France

Tel: +33(0)2 40 09 10 11 - Fax: +33 (0)2 40 09 10 97

www.manitou.com



Deze publicatie geeft een beschrijving van de versies en configuratiemogelijkheden van de Manitou-producten, waarvan de uitrusting kan verschillen. De afgebeelde uitrustingen in deze brochure kunnen standaard, optioneel of niet leverbaar zijn, afhankelijk van de versies. Manitou behoudt zich het recht voor om op te allen tijde en zonder voorafgaande kennisgeving de vermelde specificaties te wijzigen. De weergegeven specificaties zijn niet bindend voor de fabrikant. Voor meer bijzonderheden kunt u uw Manitou dealer raadplegen. Dit document is niet contractueel. De presentatie van de producten is niet contractueel. Specificatielijst is niet uitputtend. De logo's, evenals de visuele identiteit van de onderneming zijn eigendom van Manitou en mogen niet zonder toestemming worden gebruikt. Alle rechten voorbehouden. De foto's en schema's in deze brochure zijn bedoeld als informatie en zijn indicatief.

MANITOU BF NV - Naamloze vennootschap met raad van bestuur - Kapitaal: 39 668 399 euro - 857 802 508 RCS Nantes